



Företagspresentation 2010

Alltransport



- Vi skapar framtidens transporter

Affärsområden

- Tank & Miljö
- Fjärr & Distribution
- Bygg & Anläggning





Anställda

Ca 140 aktiva åkare/maskinägare som också är delägare

Ca 111 anställda

Genom ägarbolagen sysselsätter koncernen mer än 500 personer

Transporterar allt från ett litet kuvert till flera hundra ton



Miljö/Kvalitet

Miljöcertifierade enligt EN ISO 14001



Kvalitetscertifierade enligt EN ISO 9001



Hela koncernen har miljö- och kvalitetsledningssystem

Verksamhetshandbok på intranät för ledningssystem

Ledningssystem med noggrann dokumentation



Affärsidé

Alltransport skall, med fokus på den regionala marknaden, erbjuda kostnadseffektiva tjänster inom områdena;

Tank & Miljö
Fjärr & Distribution
Bygg & Anläggning

Tjänsterna skall präglas av långsiktighet, modern teknik, miljö- och trafiksäkerhetshänsyn samt hög kundnytta.



Affärsidén innebär också

..att vi måste vara flexibla avseende bl a kundanpassningar, tjänsteinnehåll och resursutnyttjande

..att vi eftersträvar samarbeten via nätverk och partnerskap, både med kunder, leverantörer och kollegor i branschen

..att vi arbetar med säkrade kvalitets- och miljöledningssystem med starkt kundfokus

..att vi kommunicerar en bild av Alltransport som gör oss attraktiva

..att vi håller en hög etisk nivå i vårt agerande

Kontor

Huvudkontor

Gustav Adolfsgatan 21, Norrköping

Terminal & Lager

Ståthögaleden , Norrköping

Platskontor

Linköping - Alltransport, Allslam

Åtvidaberg - Fallmans Åkeri

Norrköping - Sanero

Skutskär - Sanero

Uppsala - Sanero

Örebro - Sanero





Dotter/Intressebolag

Alltransport i Östergötland Fastighets AB
AT:s fastighetsförvaltning

ÅTAB

Återanvändning av rivnings- och schaktmassor

ÖMT AB

Lantbrukstransporter

OnRoad AB

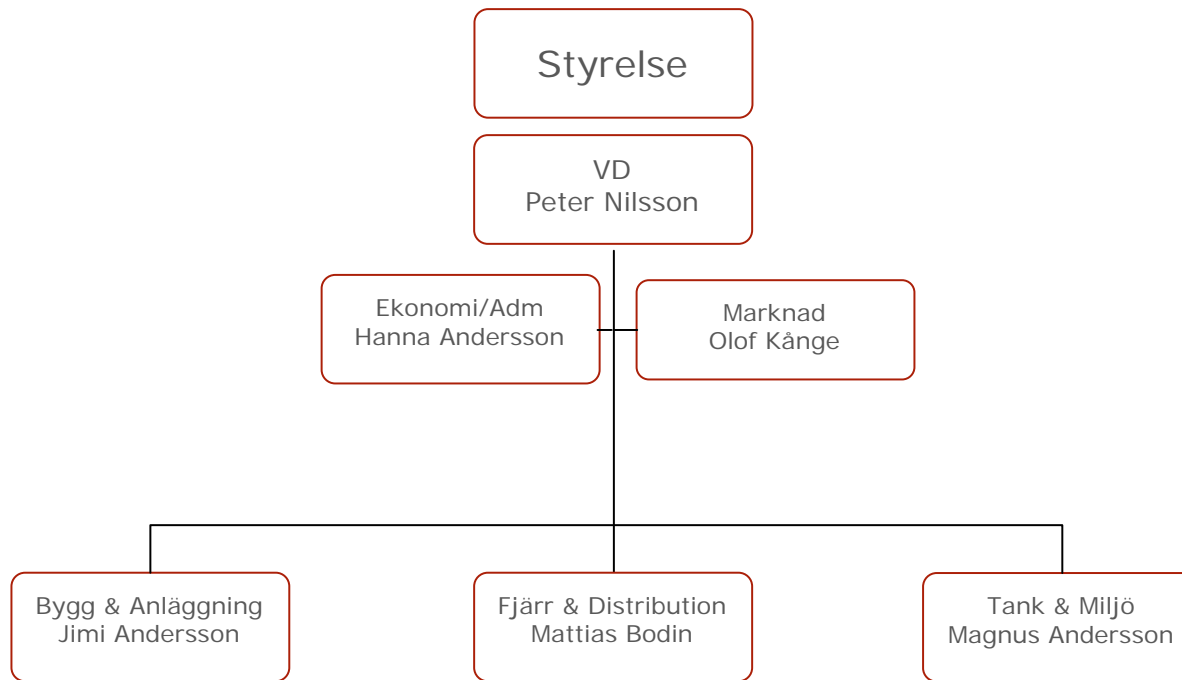
Paket, Styckegods och Partigods

TRB Sverige AB

Fallmans Åkeri AB

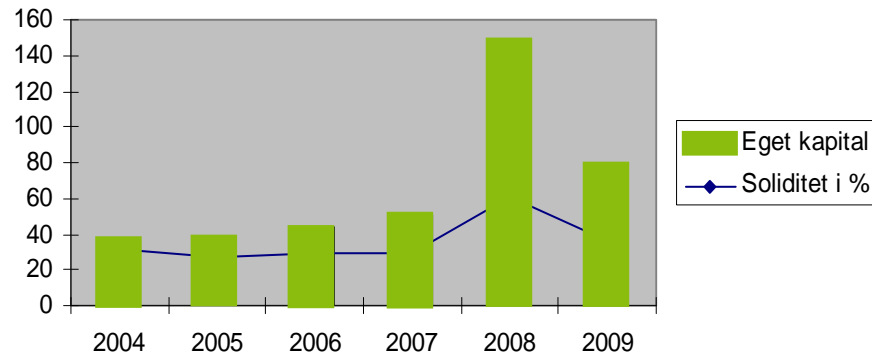
Sanero

Operativ Organisation

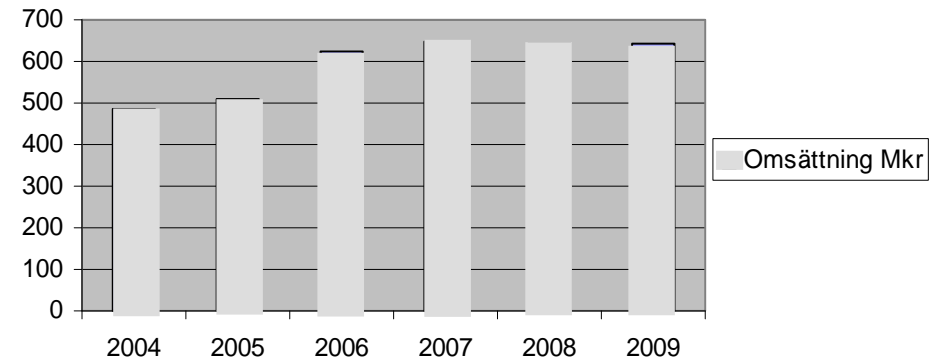


Ekonomi

Eget kapital och soliditet Mkr



Omsättning Mkr



Eget kapital och soliditet

Nyckeltal	2009	2008
Nettoomsättning	642 Mkr	643 Mkr
Sysselsatt kapital	158 Mkr	193 Mkr
Resultat efter finansiella poster	0,36 Mkr	103 Mkr
Resultat efter skatt	-0,23 Mkr	102 Mkr
Soliditet	36%	61%
Medelantal anställda	95	85
Vinstmarginal	0,1%	16%



Bygg & Anläggning

Transporter av anläggningsmaterial
Grusmaterial, Asfalt, Betong

Försäljning av material
Jord och grus, Makadam, Krossprodukter

Entreprenadtjänster
Schaktentreprenader, Rivningsentreprenader
Anläggningsentreprenader

Uthyrning
Av entreprenadmask. & anläggningsbilar, kranbilar, trailer

Lyft & Tunghantering
Truckar/teleskoptruckar
Lastbilskrantar/specialtransporter
Tunghanteringsprojekt
Båttransporter



Fjärr & Distribution

Fjärrtrafik

Enhetslaster, Partilaster, Styckegods

Distribution

Daglig distribution inom Östergötland

Även Nyköping & Västervik

Företagsspecifik distribution (Företagsbilar)

Lagerservice

Mellanlager, Terminalhantering



Fallmans

Biobränsletransporter

- Cellulosaflis
- Pellets
- Bioprodukter
- Returpack

Parti-laster

- Sågat virke
- Pallgods
- Rull- och Balgods

OnRoad

Inrikes styckegodstransporter

- Paket
 - Pall
 - Delpartier
 - Helpartier
-
- 8 delägare
 - 20 terminaler
 - Tätt linjenät över Sverige





Jetpak

Expresstransporter

- Både med bil och flyg
- Vi når hela Norden inom 12 timmar
- Kurirtjänster från dörr till dörr
- Hemleveranser
- Logistiklösningar för högvärdigt gods
- Post- och matleveranser

Tank & Miljö

Bulktransporter

Transport av Kem, Granulater, Cement, Filler, Kalk

Petroleumtransporter

Transport av Drivmedel, Eldningsolja, Bitumen

Slam/Spol/Tv- inspektion

Avloppsstopp, Slamsugning, Oljesanering,
Transport farligt avfall, Cisternbesiktning,
Högtrycksspolning, Transport av färskvatten

Avfall/Återvinning

Transport av Rejekt, Flis, Aska, Röt slam, Byggavfall,
Returförpackningar

Mellanlager Farligt Avfall

Alla slag av Oljeavfall, Skärvätskor, Oljeemulsioner, Kemiskt avfall





Sanero

Slam/Spol/Tv- inspektion

- Avloppsstopp
- Slamsugning
- Oljesanering,
- Transport farligt avfall
- Cisternbesiktning
- Högtrycksspolning
- Transport av färskvatten

Tack för
visat intresse

